

BOLETIM INFORMATIVO

Nº 170 SETEMBRO 2021

ANIET

International Summit

10 Nov. 2021

ALFÂNDEGA PORTO
CONGRESS CENTER

International Conference
of Natural Stone



PORTUGUESE
STONE
THE NATURAL PATH
by ANIET

MADE IN PORTUGAL
naturally

VIRTUAL MODEL
FROM THE CENTRO DE CONGRESSOS
DA ALFÂNDEGA DO PORTO

COMPETE
2020

PORTUGAL
2020

UNIÃO EUROPEIA
Fundo Europeu
de Desenvolvimento Regional

XV
**JORNADAS
TÉCNICAS**

CENTRO DE CONGRESSOS
ALFÂNDEGA DO PORTO

11 NOVEMBRO 2021

Reserve este dia na sua agenda

www.aniet.pt

NESTA EDIÇÃO:

- ◆ MARMOMAC 2021
- ◆ RESULTADOS INQUÉRITO SINAIS VITAIS
- ◆ GRUPO TRABALHO MINAS

MARMOMAC 2021

No âmbito do Projecto de Internacionalização Pedra E+2020 e sob a nova marca da AICEP “MADE IN PORTUGAL, *naturally*”, a ANIET promoveu a participação de várias empresas na Feira MARMOMAC 2021, que decorreu de 29 de setembro a 2 de outubro, em Verona, Itália.

A fileira portuguesa da Pedra esteve representada na MARMOMAC por uma delegação coordenada pela ANIET e composta por 12 empresas.

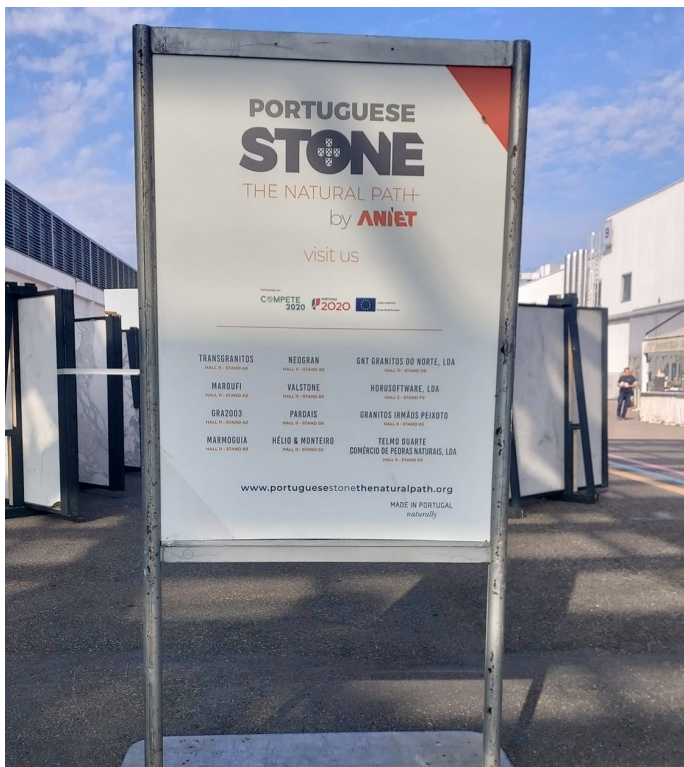
Após a pandemia, a Marmomac voltou a ser uma excelente oportunidade que permitiu às empresas envolvidas divulgarem a sua marca, os seus melhores produtos e projetos e ainda reatar contactos e encontros com membros do Setor da Pedra Natural.

Esta edição, contou com a presença de 42 empresas portuguesas, com a participação de 39 países e mais de 756 expositores.

Em representação da Fileira Portuguesa e na Comitiva da ANIET participaram, as empresas:



Veja o vídeo em <https://www.facebook.com/ANIET.pt/videos/>



Cofinanciado por:



UNIÃO EUROPEIA
Fundo Europeu
de Desenvolvimento Regional



Cofinanciado por:



UNIÃO EUROPEIA
Fundo Europeu
de Desenvolvimento Regional

RESULTADOS DO INQUÉRITO SINAIS VITAIS

A CIP apresentou os resultados do inquérito Sinais Vitais realizado no início de setembro às empresas em Portugal sobre a sua situação atual e as expectativas que têm para este ano, e também sobre a avaliação que fazem das medidas definidas para combater a pandemia de covid-19.

As principais conclusões do inquérito foram as seguintes:



- A percentagem de empresários e gestores que consideram que os programas de apoio estão aquém das necessidades aumentou de 79% para 82%.
- Piorou, também, a perspetiva de impacto do PRR: só 12% dos inquiridos considera que este plano terá um impacto positivo na sua atividade, contra 14% em junho.
- Retoma no funcionamento das empresas respondentes, mantendo-se 1% encerradas, mas as que estão em pleno funcionamento passaram de 85% para 95%.
- Aumentou a percentagem de empresas que teve crescimento de vendas em agosto face ao mesmo período de 2019 (31% em agosto, face a 23% no questionário de junho), mas continuam a ser mais as que diminuíram as vendas (38%).
- Ligeira melhoria nas encomendas em carteira, face à situação reportada em junho.
- Em termos de previsão de vendas até final de 2021, face ao período homólogo de 2019, existem mais empresas com visão negativa (35% a prever menores vendas, contra 26% que esperam aumentar as vendas), mas a situação melhorou ligeiramente face ao questionário de junho.
- Na evolução de Recursos Humanos, existe uma maior percentagem de empresas a prever aumento (19%), do que diminuição (8%), embora os valores médios de diminuição sejam superiores aos de aumento (16% contra 13%).
- São mais as empresas que esperam aumentar o investimento em 2021 relativamente a 2019 (25%), do que as que pensam investir menos (23%), embora, também aqui, os valores médios de diminuição sejam superiores aos de aumento (46% contra 33%).

Aceda às conclusões finais do inquérito [aqui](#).

Este inquérito integra a terceira fase do Projeto Sinais Vitais, desenvolvido pela CIP, ANIET e associações que a integram, em conjunto com o Marketing FutureCast Lab do ISCTE – Instituto Universitário de Lisboa, com o objetivo de recolher informação atualizada sobre a posição dos responsáveis pelas empresas portuguesas e sobre o impacto que diferentes situações têm nestas, no quadro da situação de exceção provocada pela pandemia de covid-19.

NEWSLETTER UEPG



Após uma pausa de verão a Newsletter mensal da UEPG regressou no mês de setembro com muitos temas interessantes e novos desenvolvimentos. Pode visualizar a newsletter em:

[HTTPS://MAILCHI.MP/22D66AD8443B/UEPG-NEWSLETTER-FEBRUARY 10901146?E=7460EE2B80](https://mailchi.mp/22d66ad8443b/uepg-newsletter-february-10901146?e=7460ee2b80)

ALTERAÇÃO DE INSTALAÇÕES DA DGEG

DGEG - Direção Geral de Energia e Geologia

Área Norte

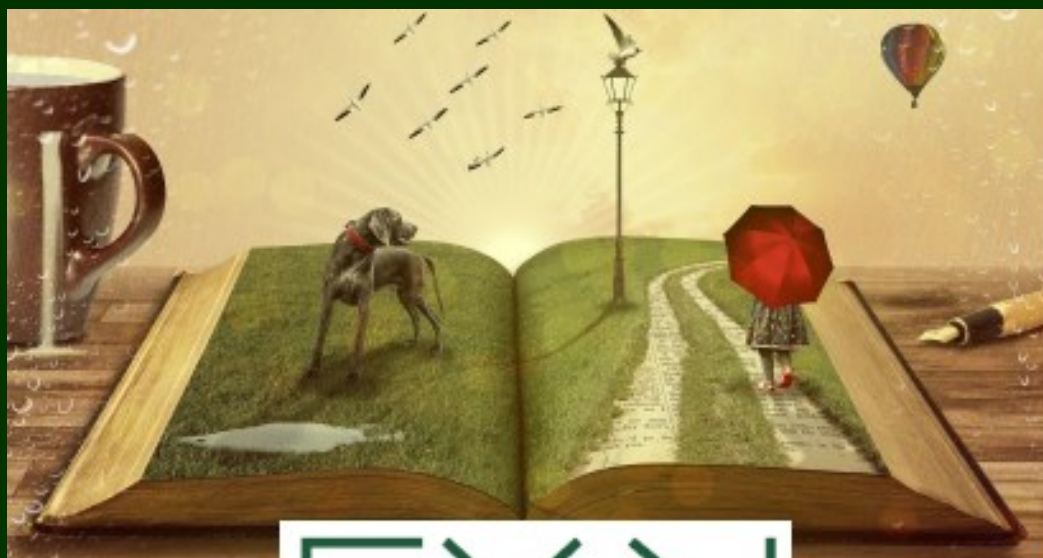
Rua Manuel Pacheco de Miranda, 29 G

4200-804 PORTO

Telefone: 226192000



**Direção-Geral
de Energia e Geologia**



Exceed the Novelty

Não nos queremos limitar a contar uma qualquer história de um negócio. Queremos ajudar a percorrer o seu próprio caminho, a escrever a sua própria história.

Trabalhamos consigo nos seus projetos de mudança para:

- Novos Mercados
- Novos Modelos de Negócio
- Novos Investimentos

TELEFONE DIRETO
+351 936 510 757

EMAIL
geral@ex-n.com

CAMPANHA “MADE IN PORTUGAL *NATURALLY*”



Fileira

Casa

Materiais de Construção

Sector

Casa de Banho

Metais

Outros

Pavimentos e Revestimentos

Rochas Ornamentais

Tintas e Vernizes

Subsector

Rochas Ornamentais

No âmbito da campanha “MADE IN PORTUGAL *naturally*” a AICEP disponibiliza um diretório de empresas para comunicação da oferta portuguesa.

<https://www.portugalnaturally.pt/pt/empresas?lastType=1&search=&type=1§ors%5B%5D=2>

Assim, no separador materiais de construção/rochas ornamentais é possível promover a sua empresa, bastando para o efeito entrar em com o seu Gestor de cliente AICEP.

Caso não tenha, poderá entrar em contacto com o Gestor da ANIET, através do email jorge.salvador@portugalglobal.pt

GRUPO TRABALHO MINAS

Foi publicado o Despacho n.º 8364/2021, de 24 de agosto, que cria um grupo de trabalho para a identificação das ações a prosseguir com vista à preparação da Estratégia Nacional dos Recursos Geológicos, do qual a ANIET faz parte. Em 2 de setembro foi publicada uma retificação a este Despacho através da [Declaração de Retificação n.º 600/2021 170653500, Ambiente e Ação Climática](#), também do Gabinete do Secretário de Estado Adjunto e da Energia.

SABIA QUE...?



Os quebra-mares são construídos com **recursos minerais!**

Os quebra-mares, estruturas que permitem uma proteção dos portos de mar, são construídos utilizando **recursos minerais-enrocamentos**, ou seja, maciços compostos por **blocos de rocha** compactados.

Obviamente, a nossa proteção marítima não seria a mesma sem a Indústria Extrativa!



PRÓXIMOS EVENTOS

NACIONAIS

ANIET

RESERVE OS DIAS NA SUA AGENDA

International
Summit

10 Nov. 2021

ALFANDEGA PORTO
CONGRESS CENTER

International Conference
of Natural Stone



PORTUGUESE
STONE
THE NATURAL PATH
by ANIET

MADE IN PORTUGAL
naturally

VIRTUAL MODEL
FROM THE CENTRO DE CONGRESSOS
DA ALFÂNDEGA DO PORTO

COMPETE
2020

PORTUGAL
2020

UNIÃO EUROPEIA
Fundo Europeu
de Desenvolvimento Regional

ANIET

ASSOCIAÇÃO NACIONAL DA INDÚSTRIA
EXTRACTIVA E TRANSFORMADORA

CENTRO DE CONGRESSOS
ALFÂNDEGA DO PORTO

11 NOVEMBRO 2021

Reserve este dia na sua agenda

www.aniet.pt

XV
JORNADAS
TÉCNICAS

Em breve, mais informação

AEP
ASSOCIAÇÃO EMPRESARIAL DE PORTUGAL
CÂMARA DE COMÉRCIO E INDÚSTRIA

CIP
CONFEDERAÇÃO EMPRESARIAL
DE PORTUGAL

CPCI
CONFEDERAÇÃO PORTUGUESA
DA CONSTRUÇÃO E DO IMOBILIÁRIO

centroHabitat
Cluster Habitat Sustentável

UEPG

euromines

AIA

The American Institute of Architects